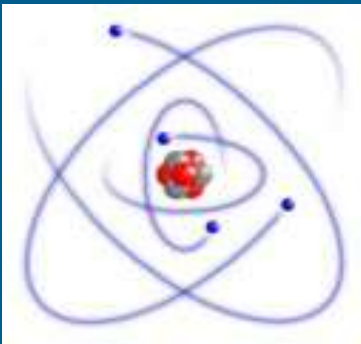


# Scientific Linux

Eine frei verfügbare  
Enterprise-Linux-Distribution



# [ Gliederung ]

- Was ist Scientific Linux?
- Entstehung
- Besonderheiten
- Features
- Einschränkungen
- Individualisierung

# Was ist Scientific Linux?

- Enterprise Linux Distribution
- Zielgruppe
  - wissenschaftliche Institutionen
  - Hochschulen
- Nutzer
  - CERN
  - Fermilab
  - TU Chemnitz
  - ...
- [www.scientificlinux.org](http://www.scientificlinux.org)

# [ Entstehung ]

- Basis
  - ursprünglich FermiLinux
  - später Red Hat Enterprise Linux (RHEL)
- Ziel
  - einheitliche Basis-Distribution für Institute und Forschungseinrichtungen
  - leicht anpassbar
    - ohne inkompatibel zu werden
- erstes Release Mai 2004

# [ Besonderheiten ]

- RHEL-Quellen
  - Fedora-Kern
  - Kernel 2.6.9
- größtmögliche Kompatibilität zu RHEL
  - Enterprise Software
  - kommerzielle Software

# [ Besonderheiten 2 ]

- einfache, flexible Installation
- konfigurierbar für
  - Server
  - Workstation
  - Desktop
  - Wollmilchsäue 😊
- Ausrichtung auf Stabilität
  - Release-Zyklus: 18 Monate
  - Support: 7 Jahre

# [ Features ]

- Windowmanager
  - Gnome, KDE, IceWM
- Desktopanwendungen
  - Open Office, Firefox, Thunderbird, ...
- wissenschaftliche Anwendungen
  - vorwiegend: Physik, Mathematik
- diverse Server
  - Web, Mail, Versionsverwaltung, ...

# [ Features 2 ]

- Paketmanagement
  - Apt, Yum
  - RPM
- Unterstützung für Cluster
- Administrationstools
  - grafisch
  - konsolenbasiert
- Automount



# [ Features 3 ]

- Dateisysteme
  - Ext3, Ext2, XFS
  - NIS, NFS, Samba, DFS, OpenAFS
- SELinux
- Plattformen
  - i386, i86\_64
  - ia64 (nur Release 3.0.5, 4.2)

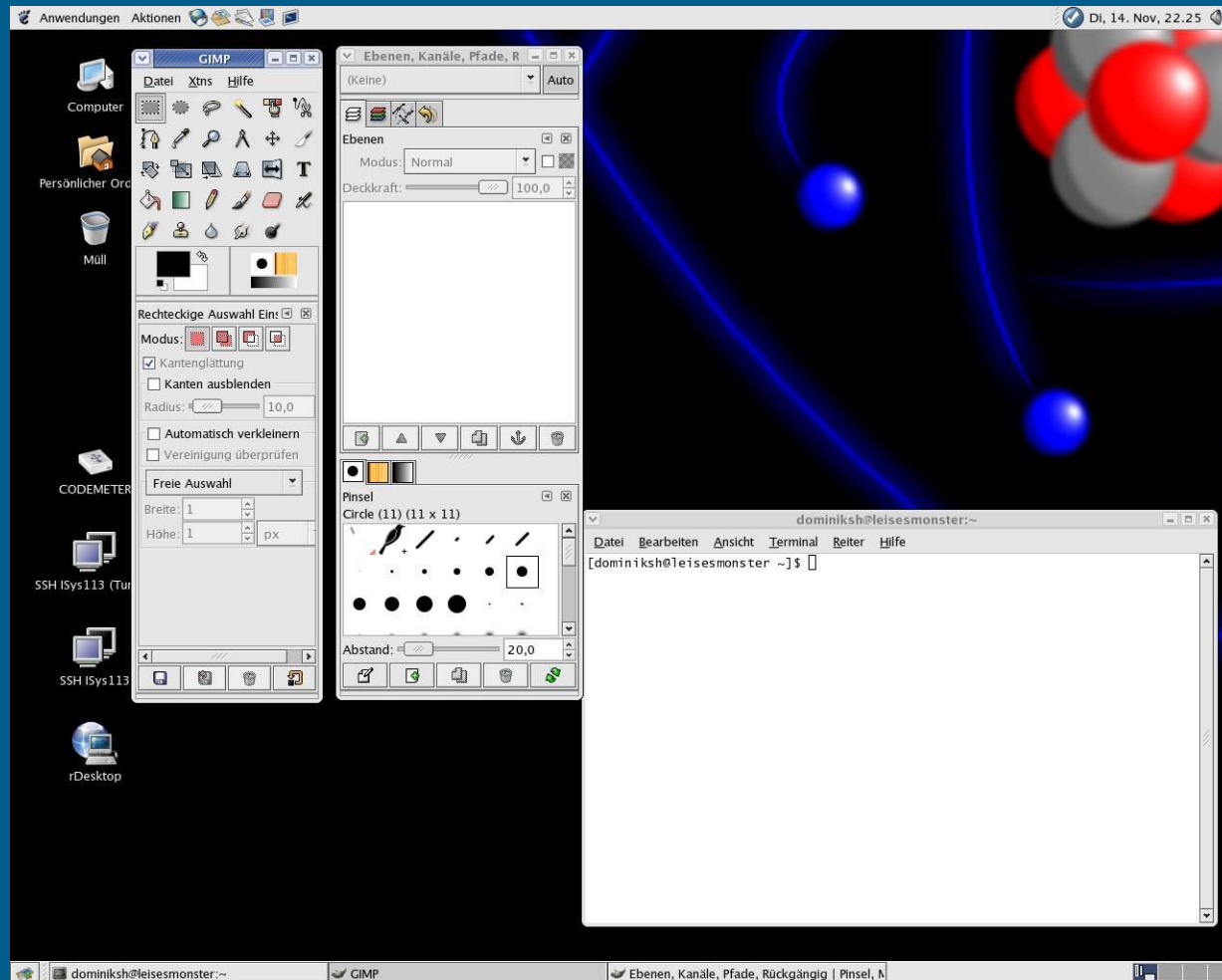
# [Einschränkungen]

- Pakete
  - stabil
  - teilweise „angestaubt“
  - relativ kleine Auswahl (z.B. gegenüber SUSE)
- grafischer Paketmanager
  - funktioniert nicht 😊
  - nur um Abhängigkeiten zu erfüllen

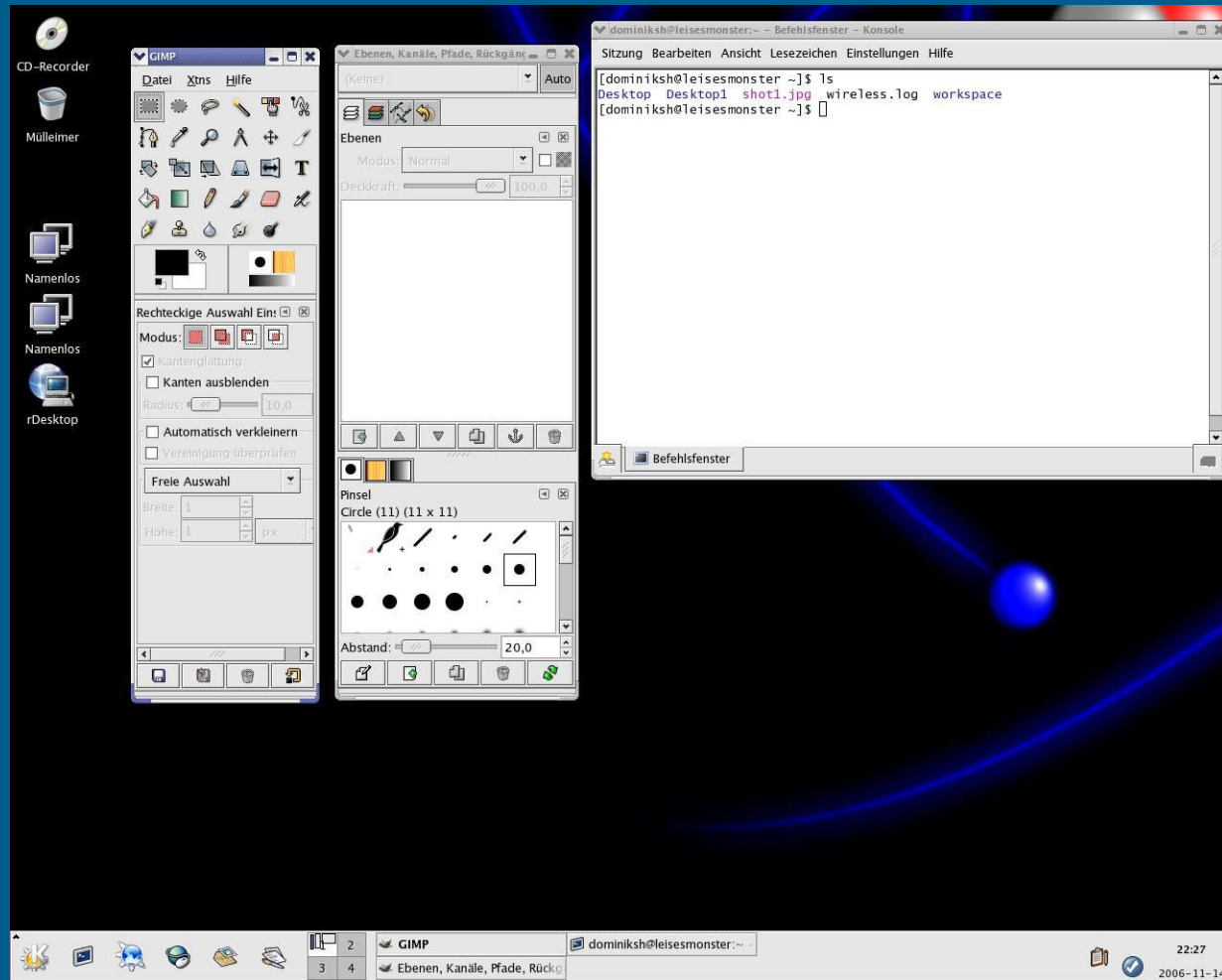
# [ Individualisierung ]

- Site
  - individuell angepasste Distribution
  - Aussehen
  - Pakete, Paketmanagement
  - angepasster Installer
- Anpassung an
  - eigene Bedürfnisse
  - spezielle Voraussetzungen

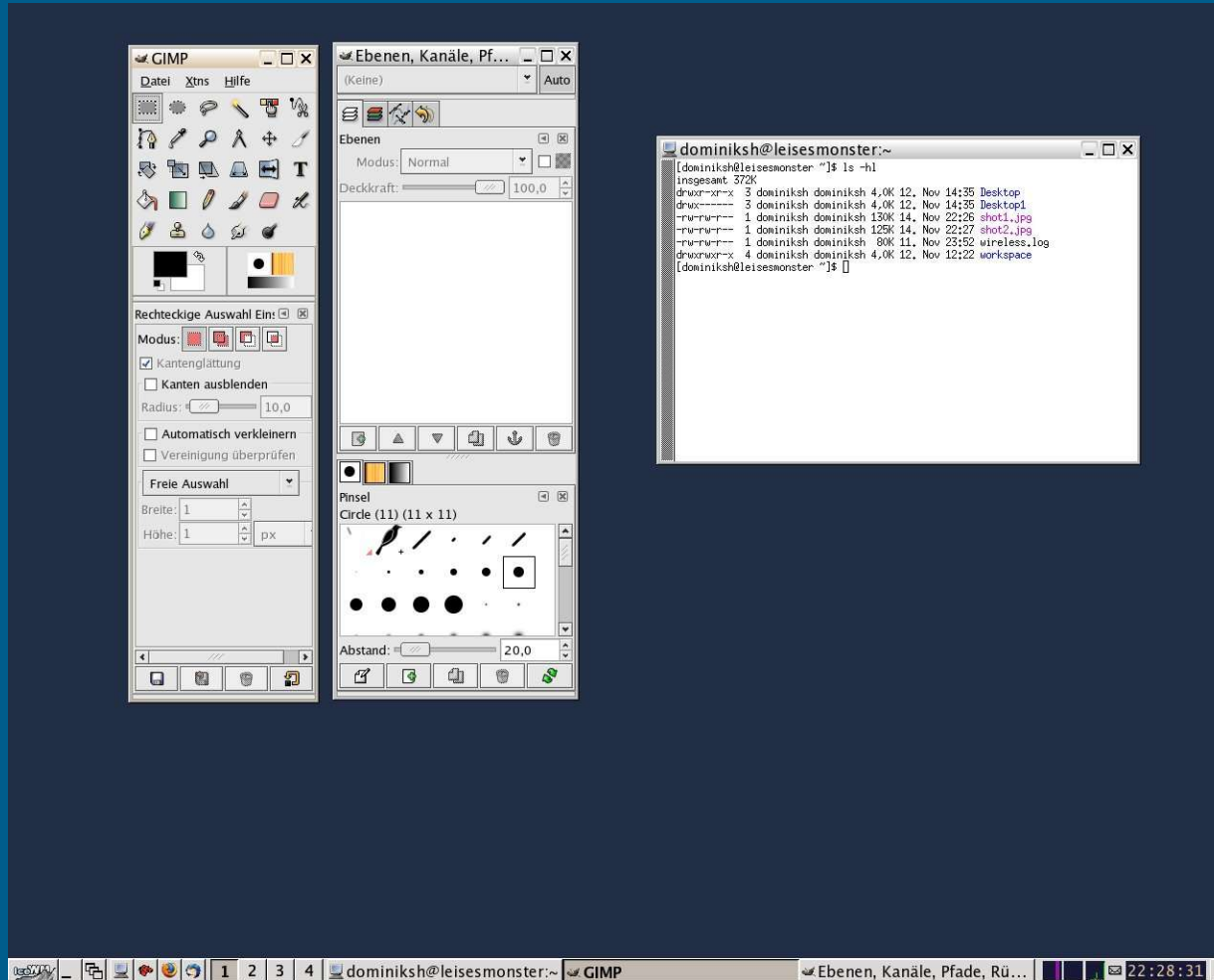
# Screenshots (Gnome)



# Screenshots 2 (KDE)



# Screenshots 3 (IceWM)



# [ Links ]

- [www.scientificlinux.org](http://www.scientificlinux.org)
  - CD Images, Live DVD
  - Dokumentation **lückenhaft**
- [www.redhat.com](http://www.redhat.com)
  - Dokumentation **umfangreich**
- Distributionen
  - <http://linux.web.cern.ch/linux>
  - <http://www-oss.fnal.gov/projects/fermilinux>



# Scientific Linux

Vielen Dank für Ihre  
Aufmerksamkeit...